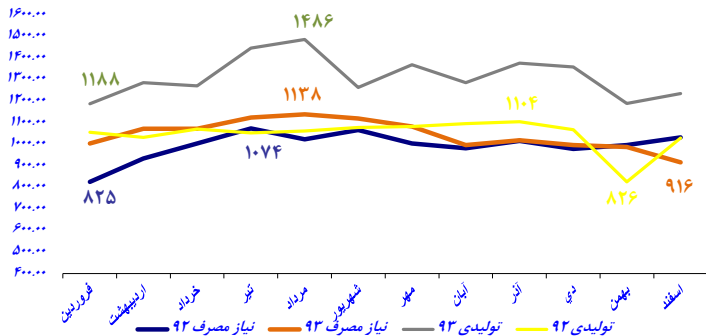


حداکثر بار نیاز مصرف و حداکثر بار تولیدی استان یزد در ماههای سال ۹۳ (مگاوات)

ماه	فروردین	اردیبهشت	خرداد	تیر	مرداد	شهریور	مهر	آبان	آذر	دی	بهمن	اسفند
حداکثر بار نیاز مصرف	۱۰۰۴	۱۰۷۲	۱۰۷۲	۱۱۲۳	۱۱۳۸	۱۱۲۰	۱۰۸۲	۹۹۶	۱۰۱۸	۹۹۶	۹۸۷	۹۱۶
حداکثر بار تولیدی	۱۱۸۸	۱۲۸۵	۱۲۷۰	۱۴۴۶	۱۴۸۶	۱۲۶۳	۱۳۶۸	۱۳۸۵	۱۳۷۶	۱۳۵۸	۱۱۸۹	۱۲۳۵

حداکثر نیاز مصرف استان یزد در سال ۹۳ در تاریخ ۱۳۹۳/۵/۲۱ در ساعت ۱۲:۲۱ به میزان ۱۱۳۸ مگاوات بوده است.

نمودار مقایسه ای حداکثر بار نیاز مصرف و تولیدی سالهای ۱۳۹۲ و ۱۳۹۳ شرکت برق منطقه ای یزد



نمودار مقایسه ای حداکثر بار همزمان سالهای ۱۳۹۲ و ۱۳۹۳ شرکت برق منطقه ای یزد

